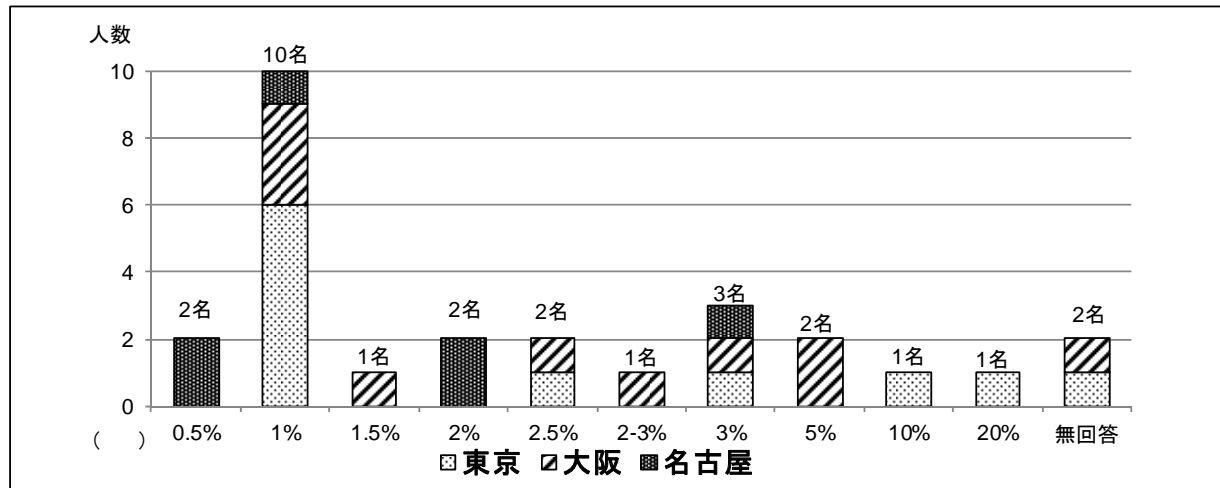


セミナーへのご参加、そしてアンケートへのご協力、誠にありがとうございました。

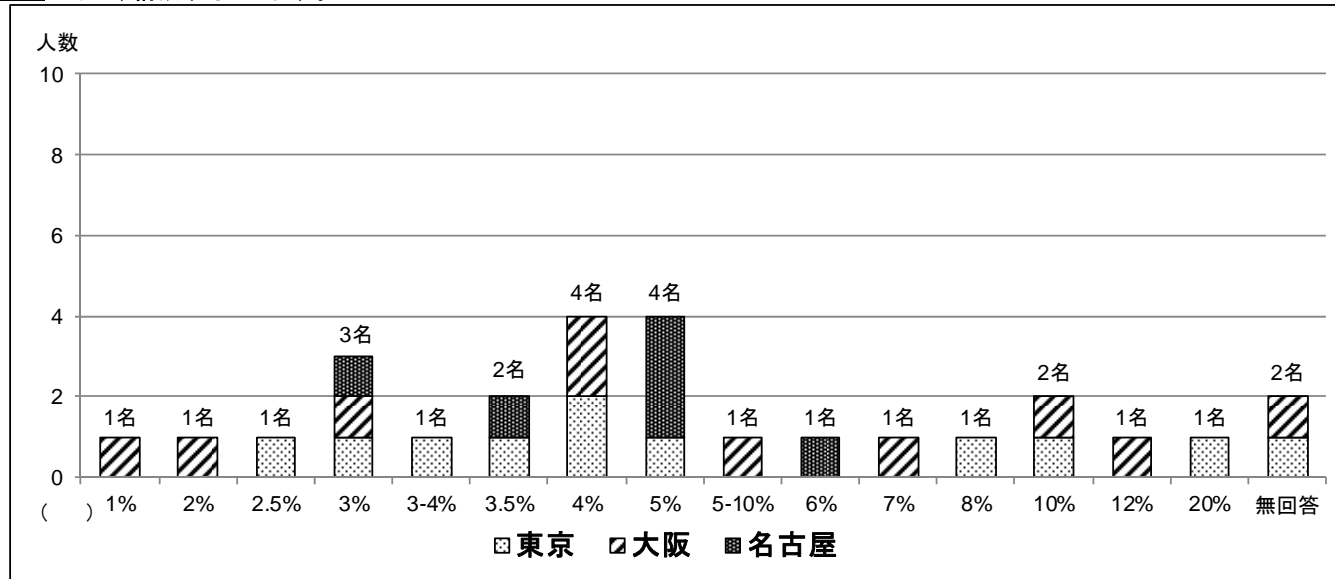
Q1. 現時点で、世界の全ての投資対象を踏まえて、諸客観条件のもとで、最高度の創意工夫をしたとして、円ベース（為替全てヘッジ）のインカム戦略として合理的に期待できるリターン水準（主観的な、また希望的な期待ではなく）は、どの程度でしょうか。ただし、全て流動的な資産だけで、構成するとします。

(%)	東京	大阪	名古屋	合計
① 0.5%	0名	0名	2名	2
② 1%	6名	3名	1名	10
③ 1.5%	0名	1名	0名	1
④ 2%	0名	0名	2名	2
⑤ 2.5%	1名	1名	0名	2
⑥ 2-3%	0名	1名	0名	1
⑦ 3%	1名	1名	1名	3
⑧ 5%	0名	2名	0名	2
⑨ 10%	1名	0名	0名	1
⑩ 20%	1名	0名	0名	1
⑪ 無回答	1名	1名	0名	2
	11	10	6	27



Q2. 上と全く同じ質問ですが、上とは全く逆に、全て非流動的な資産だけで、構成するとします。

(%)	東京	大阪	名古屋	合計
① 1%	0名	1名	0名	1
② 2%	0名	1名	0名	1
③ 2.5%	1名	0名	0名	1
④ 3%	1名	1名	1名	3
⑤ 3-4%	1名	0名	0名	1
⑥ 3.5%	1名	0名	1名	2
⑦ 4%	2名	2名	0名	4
⑧ 5%	1名	0名	3名	4
⑨ 5-10%	0名	1名	0名	1
⑩ 6%	0名	0名	1名	1
⑪ 7%	0名	1名	0名	1
⑫ 8%	1名	0名	0名	1
⑬ 10%	1名	1名	0名	2
⑭ 12%	0名	1名	0名	1
⑮ 20%	1名	0名	0名	1
⑯ 無回答	1名	1名	0名	2
	11	10	6	27



セミナーへのご参加、そしてアンケートへのご協力、誠にありがとうございました。

Q3. 資産全体をインカム戦略で固めるとして、非流動的な資産の組み入れは、全体のなかで、どの程度の比率とすべきでしょうか。

( )%	東京	大阪	名古屋	合計
① 5%	0名	1名	1名	2
② 10%	0名	2名	1名	3
③ 15%	1名	0名	1名	2
④ 20%	1名	2名	0名	3
⑤ 25%	1名	1名	0名	2
⑥ 20-30%	0名	0名	1名	1
⑦ 30%	3名	1名	1名	5
⑧ 40%	1名	0名	0名	1
⑨ 50%	1名	1名	1名	3
⑩ 60%	1名	0名	0名	1
⑪ 100%	1名	0名	0名	1
⑫ その他	0名	1名	0名	1
⑬ 無回答	1名	1名	0名	2
	11	10	6	27

